

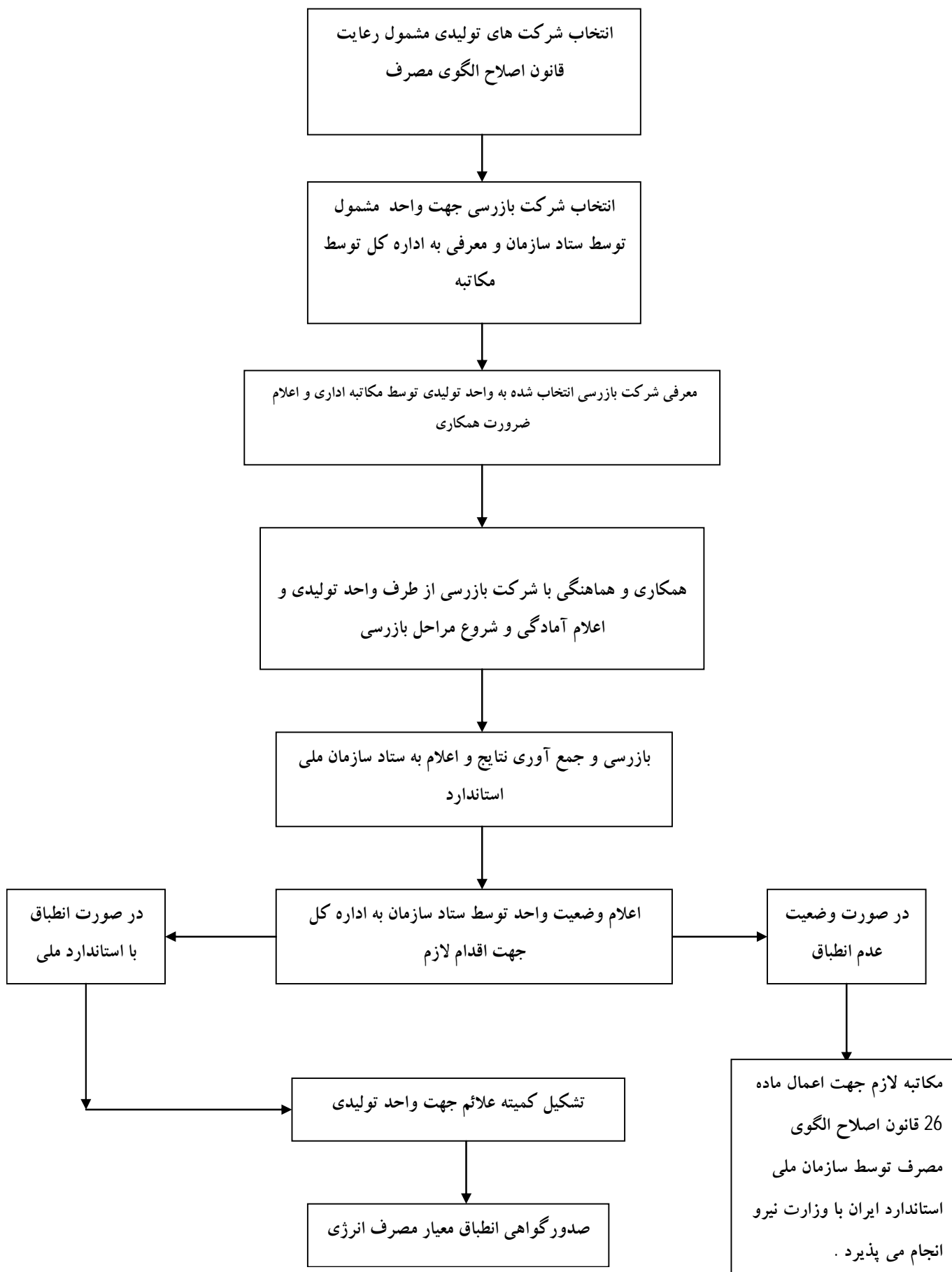


کد خدمت	نظارت بر کیفیت خدمات مشمول استاندارد : واحدهای انرژی بر	عنوان خدمت
۱۰۰۳۱۴۵۷۱۰۱	نام اداره : نام معاونت : ارزیابی انطباق سمت : رئیس اداره نظارت روز و ساعات ارائه خدمت : همه روزه در وقت اداری تلفن تماس ۳۳۲۳۸۳۹۳ داخلی ۱۲۵	مشخصات حوزه متولی ارائه خدمت : نام رئیس / سرپرست : حمیدرضا میربیک محل استقرار: اداره کل استاندارد لرستان

مراحل گردش کار خدمت :

- ۱- دریافت نامه از سازمان ملی استاندارد ایران توسط اداره کل ، مبنی بر معرفی شرکت بازرسی به واحدهای تولیدی انتخاب شده و مشمول قانون رعایت اصلاح الگوی مصرف
- ۲- مکاتبه اداره کل با واحدهای مورد نظر و معرفی شرکت بازرسی جهت همکاری و ضرورت انجام بازرسی در سال مربوطه
- ۳- ارائه رونوشت نامه به شرکت بازرسی معرفی شده جهت اطلاع
- ۴- همکاری و هماهنگی واحد تولیدی با شرکت بازرسی و اقدام جهت بازرسی
- ۵- تهیه مدارک مورد نظر شرکت بازرسی توسط واحد تولیدی و ارائه آن به شرکت بازرسی
- ۶- بازرسی توسط شرکت بازرسی و تجزیه و تحلیل نتایج و ارائه گزارش به سازمان ملی استاندارد ایران
- ۷- کنترل نتایج توسط سازمان ملی استاندارد ایران و اعلام اقدام لازم به اداره کل استاندارد استان
- ۸- در صورت انطباق نتایج با استاندارد ملی ایران ، معرفی به کمیته علائم و متعاقباً صدور گواهی انطباق
- ۹- در صورت عدم انطباق نتایج با استاندارد ملی ایران ، اخطار کتبی به واحد تولیدی و درخواست اصلاح وضعیت و همزمان ، مکاتبه لازم جهت اعمال ماده ۲۶ قانون اصلاح الگوی مصرف توسط سازمان ملی استاندارد ایران با وزارت نیرو انجام می پذیرد .

## نمودار گردش کار فرآیند میز خدمت معیار مصرف انرژی



## سوالات متداول ارباب رجوع

سوالات متداول ارباب رجوع :

1- آیا امکان تغییر شرکت بازرسی وجود دارد؟ خیر امکان پذیر نمی باشد

2- آیا امکان تغییر مبلغ هزینه بازرسی وجود دارد؟ خیر با توجه به تعرفه های مصوب و مندرج در سامانه امکان پذیر نمی باشد

هزینه های دریافت خدمت / نحوه محاسبه / محل پرداخت / شماره حساب بانکی .....

مطابق تعرفه مصوب (که از طریق پورتال سازمان قسمت تعرفه ها قابل دسترسی است) توسط شرکت بازرسی دریافت می گردد - در اداره کل هزینه ای دریافت نمی شود

رویه ارائه شکایت از :

سامانه ملی رسیدگی به شکایات سازمان  سامانه تلفنی 1517  حضوری (فرنگیس فرشادی)

سایر موارد با توضیح :

قوانین و مقررات، روشهای اجرایی، آیین نامه ها و ..... مرتبط با خدمت: (عنوان / شماره مدرک / تاریخ تنظیم / تاریخ آخرین تجدید نظر)

-استاندارد ملی مربوط در زمینه معیار مصرف انرژی در فرآیند های تولید

مستندات و مدارک مورد نیاز برای دریافت خدمت :

1- قبض گاز

2- قبض برق

3- میزان تولید به ازای مصرف انرژی که به تایید بالاترین مقام مسئول واحد تولیدی رسیده باشد